



MASKINTEST: CASE 821G

En smidig och stark lastmaskin

Det här är en mångsidig lastmaskin användbar inom ett brett arbetsområde. Första intrycket är att den är rejäl och robust. Och när man väl kliver upp i hytten så upptäcker man också att sikten bakåt är bland de bästa i klassen. Skälet till detta är bland annat att motorn är monterad på ett nytt sätt och med kylaggregatet mellan hytt och motor.

Text: Micael Albertson Foto: Ryno Quantz



”Det som kanske förvänar är att ljudnivån från motorn är låg både i hytten och utanför maskinen.”

Maskintestare Micael Albertson



HYTT: Jag upplever att det går lätt och smidigt att ta sig i och ur hytten. Ett litet minus att första steget var lite för högt upp, enligt min smak. Väl i maskinen är det en utmärkt sikt åt alla håll – även bakåt som brukar vara begränsat på lastmaskiner.

Förarstolen är lätt att ställa in för att snabbt få en bra sittställning. Även armstöden är utformade så att de är lätta att ställa in. Reglagen sitter bra och gör att det är lätt att nå allt. Det är också en relativt stor display som är ovanligt lätt att förstå sig på. En särskild sak som är bra för att köra säkert, det är att man kan gå in via bluetooth och få handsfree enkelt.

Något som också är värt att uppmärksamma är att det finns en så kallad "Cool box" under förarstolen som man kan förvara diverse saker som kräver lite kyla. Bra på sommaren, framför allt.

Handbromsen i Case 821G kräver att föraren trycker ner fotbromsen för att den ska släppa. Det är en bra säkerhets åtgärd som fler borde ta efter.

HYDRAULIK: Maskintestet utfördes bland annat med att flytta grusmaterial. Hydrauliken kändes följsam och lastaggregatet var lagom snabbt i både lastaren och skopprörelserna. Det var inga problem att få en full skopa med material. Maskinen är utrustad med en elektronisk kontroll av hydraulsystemet vilket gör att varvtalet aldrig sjunker. Bra funktion när föraren ska lasta eller bära material. Svängradien upplever jag också som något bättre än hos andra lastare av den här typen, och det höjer också produktiviteten.

Hydrauliken ger sig aldrig, känns starkt och stabilt rakt igenom.

MOTOR/DRIVLINA: Kraften i motorn är det inget fel på, räcker gott och väl till när man kör in i grushögarna. Det som kanske förvänar är att ljudnivån från motorn är låg både i hytten och utanför maskinen. Drivlinan är väl synkad med den kraft som motorn levererar. En annan sak som Case har på lastmaskinen är att motorn är monterad så att kylaren sitter mellan hytten och motorn. Den konstruktionen bidrar i hög grad till den klart förbättrade sikten i jämförelse med många andra maskiner på marknaden just nu.

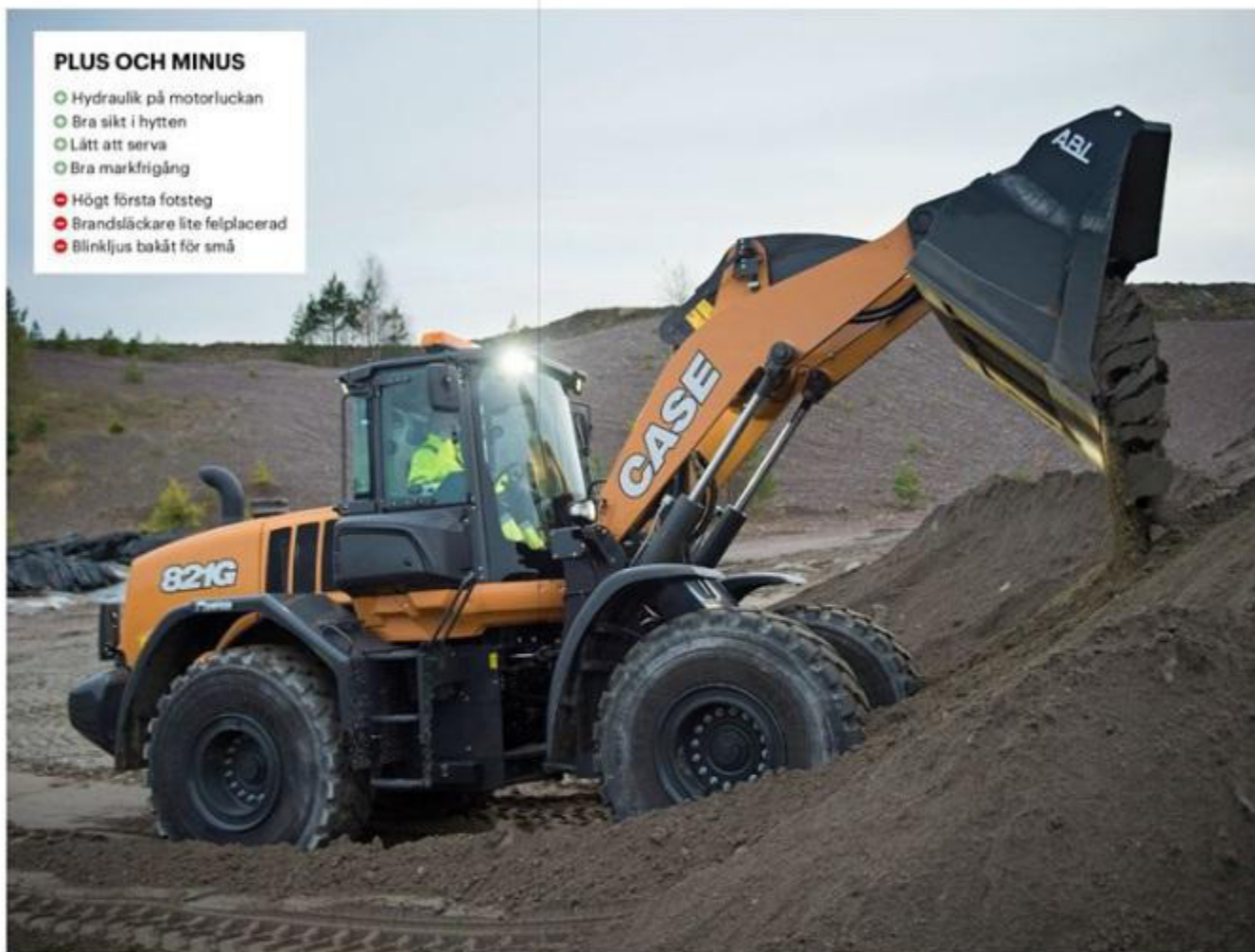
Case 821 G accelererar också mjukt och växlar upp lugnt och fint. Det här beror på det som Case kallar Pro Shift transmission. Att maskinen lugnt går in och ur de växlar som behövs gör också att bränsleförbrukningen sjunker, och det är ju i dagsläget något som varje maskinentreprenör gillar.

SERVICE/DAGLIG TILLSYN: Motorluckan är i en del och öppnas enkelt. Det känns ju självklart på en så här stor maskin med tunga luckor, men här har man lyckats göra det lätt och smidigt så att man ser allt på en gång.

Jag upplever att det är ovanligt lätt att komma åt att kontrollera motoroljan och även lättåtkomligt att göra en service av motor och byten av olika filter. Kontroll av hydrauloljan sitter bra på sidan av maskinen, lätt att läsa av. Det är ju såklart igen slump. Case har jobbat extra med det här. Målet är att allt ska nås med båda fötterna i marken. Och det har man lyckats med. ●

PLUS OCH MINUS

- Hydraulik på motorluckan
- Bra sikt i hytten
- Lätt att serva
- Bra markfrigång
- Högt första fotsteg
- Brandsläckare lite felplacerad
- Blinkljus bakåt för små



Case 821G

HYTT	BETYG
Sikt	★★★★★
Utrymme	★★★★★
Ergonomi	★★★★★
Instrumentering	★★★★★
Hyttklimat	★★★★★
Hydraulik	
Följsamhet	★★★★★
Snabbhet	★★★★★
Styrka	★★★★★
Motor/drivlina	
Transporthastighet	★★★★★
Service	
Daglig service	★★★★★
Åtkomst vid service	★★★★★
Totalt snittbetyg	4,3

JÄMFÖRELSEBETYG

New Holland W190 JCB 8085 ZTS	4,2
Caterpillar 930M	4,6
JCB 457 HT	4,1
Volvo L120H	4,6
Hitachi ZW220	4,4

TEKNISKA DATA

Vikt:	18,3-19,4 ton
Motor:	Case FPT 6 cylindrig turbo
Effekt:	172 kW (230 hk)
Transporthastighet:	40 km/t
Ljudnivå:	68 dB
Skopvolym:	3,6 kubik
Brytkraft:	18,5 ton

DIMENSIONER

Bredd:	2,74 m
Höjd:	3,35 m
Längd:	7,92 m

STANDARDUTRUSTNING

- ▶ Hammar-, sax- och slänthydraulik.
- ▶ 5-växlad låda från ZF med lock-up funktion.
- ▶ FPT-motor (Fiat Powertrain Technology) med AdBlue utan DPF och ingen EGR-ventil.
- ▶ Välvd panoramaruta utan skarvar för optimal sikt.
- ▶ Fjädrande premiumstol, breda armstöd och AC.

OBS!

Motorn sitter längst bak vilket gör att den fungerar som motvikt vilket i sin tur gör att den döda vikten minskas. Detta gör också att motorn är mer lättåtkomlig vid service.

EKONOMI

Grundpris:	1790 000 kronor
------------	-----------------